



**LAEUFER INTERNATIONAL AG**



**Bogenventile & Molchweichen**  
Arc and Pigging Valves



## Hygienische Mehrwegeventile für pastöse, schnell aushärtende Medien und keimarme Molchprozesse

### Bogenventile & Molchweichen – die hygienische Alternative zum Kugelhahn

LIAG® Bogenventile und LIAG® Molchweichen sind nach Hygienic Design Richtlinien für hohe Anforderungen in der Verfahrenstechnik entwickelt worden und gewähren ein hohes Maße an Hygiene.

Aufgrund des völlig freien Durchgangs und der einfachen, gründlichen Reinigung in CIP (Clean in Place) sind diese Ventile besonders für zähe/pastöse Medien geeignet und bieten für viele Anwendungsfälle in keimarmen/sterilen Molchprozessen (DMV Molchtechnik) optimale Einsatzbedingungen.

Durch die konstruktive Einfachheit im Baukastenprinzip und die minimale Anzahl von Bau- und Verschleißteilen sind diese Ventile hygienisch, wartungsarm und auch eingeschweißt einfach und schnell zerlegbar. Auf Gewinde- oder Clampverbindungen kann annähernd vollständig verzichtet werden. Somit werden bereits im Vorfeld hygienische Gefahrenherde eliminiert.

Weitere Merkmale dieser Baureihe sind die im Vergleich geringen Einbaumaße und die vielfältigen Umrüstungsmöglichkeiten.

### Merkmale

- Keine Toträume
- CIP/SIP-fähige Konstruktion mit EHEDG-Zulassung (hygienic design)
- Völlig freier Durchgang – kein Druckverlust
- Keine Produkteinschlüsse und Einklemmen von Feststoffen
- Molchbar mit LIAG® DMV Lippenmolchen
- Minimum an Bau- und Verschleißteilen
- Eingeschweißt komplett zerlegbar
- Optional mit 3-A Zulassung nach FDA

## Sanitary Multi-Port Arc and Pigging Valves for highly viscous, fast hardening media and low-germ pigging processes

### Arc & Pigging Valves – the hygienic alternative to ball valves

LIAG® arc valves and LIAG® pigging valves have been designed according to hygienic design guidelines to meet the high demands of process engineering applications and ensure a high hygienic standard.

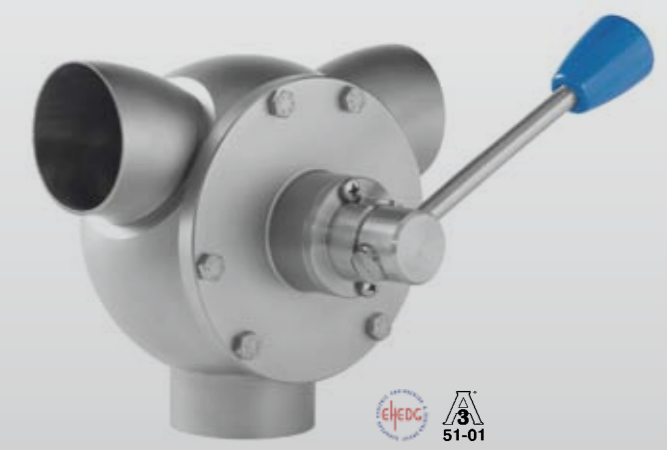
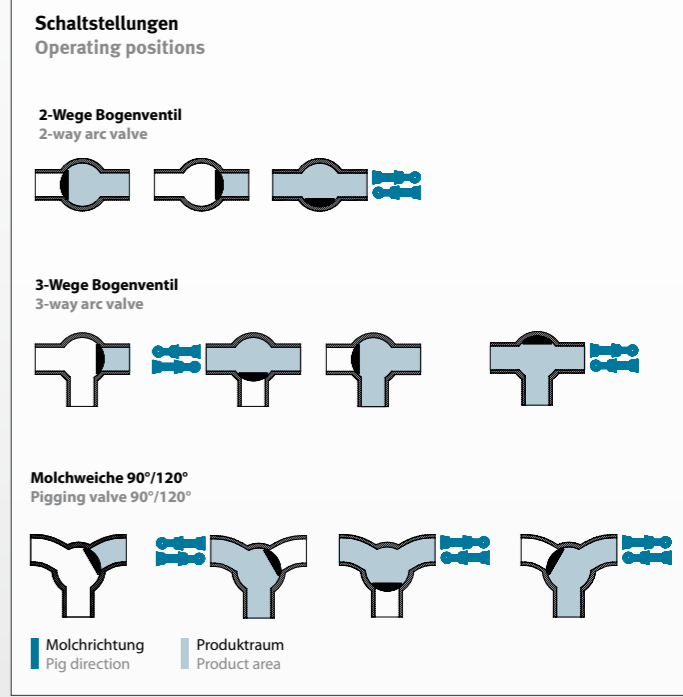
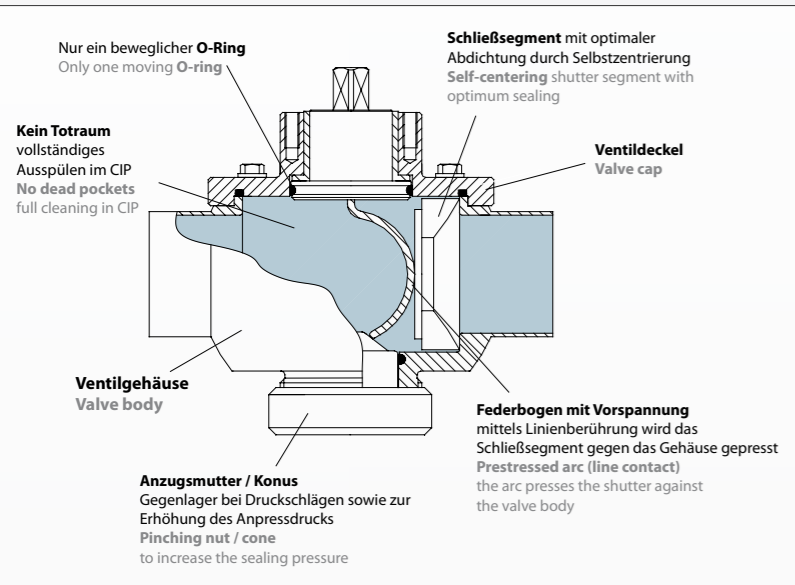
Arc valves are particularly suited for viscous/pasty products on account of a totally clear passage, as well as easy and thorough cleaning in place. As a result they provide optimum conditions for a wide variety of lowgerm/sterile pigging processes (DMV pigging system).

By virtue of their simplicity of design and minimum number of components and wearing parts, arc valves are characterized by a high hygienic standard, low maintenance and easy dismantling even when welded in place. Thread and clamp unions are virtually no longer needed, thus eliminating hygienic risks from the very outset.

Further features of this series are the comparatively small installation dimensions and wide variety of conversion possibilities.

### Features

- No dead pockets
- EHEDG-certified CIP/SIP capability (hygienic design)
- Totally clear passage – no pressure loss
- No product remainders or sticking of solid particles
- Designed to be passed with LIAG® lip pigs
- Minimum number of components and wearing parts
- Can be completely dismantled even when welded in place
- Optionally with 3-A approval / FDA



# The clean decision.

## Bogenventile & Molchweichen Arc and Pigging Valves

<b>Kenndaten</b> Nennweiten Bogenventil: DIN DN25 – DN 150 / SMS DN25 – DN102 / Zoll 1" – 6"  Nennweiten Molchweiche: DIN DN 40 – DN 100 / SMS DN 38 – DN 102 / Zoll 1,5" – 4"	<b>Basic facts</b> Nominal sizes Arc Valve: DIN DN25 – DN 150 / SMS DN25 – DN102 / Inch 1" – 6"  Nominal Sizes Pigging Valve: DIN DN 40 – DN 100 / SMS DN 38 – DN 102 / Inch 1,5" – 4"
<b>Werkstoffe</b> Produktberührende Edelstahlteile: AISI 316L (1.4404 / 1.4435) Andere Edelstahlteile: AISI 304 (1.4301) O-Ring Dichtungen: EPDM, FPM (Viton®), FEP andere Qualitäten auf Anfrage Schließer: Hostaflon® (PTFE TFM1600)	<b>Materials</b> Inox parts in contact with product: AISI 316L (1.4404 / 1.4435) Other inox parts: AISI 304 (1.4301) O-ring seals: EPDM, FPM (Viton®), FEP other grades upon request Shutter: Hostaflon® (PTFE TFM1600)
<b>Oberflächen</b> Produktberührend: Ra ≤ 0,8 µm (Ra ≤ 32 µin)	<b>Surfaces</b> In contact with product: Ra ≤ 0,8 µm (Ra ≤ 32 µin)
<b>Temperatur</b> Betriebstemperatur: 110°C (230°F) Kurzzeitig: 140°C (284°F) – Optional bis 160°C (320°F)	<b>Temperature</b> Operating temperature: 110°C (230°F) Short-term: 140°C (284°F) – optionally up to 160°C (320°F)
<b>Betriebsdruck</b> Druck hinter Federbogen: 10 bar (145 psi) – Optional bis 20 bar (290,1 psi) Druck gegen Federbogen: 3 bar (43,5 psi)	<b>Operating pressure</b> Pressure behind arc: 10 bar (145 psi) – optionally up to 20 bar (290,1 psi) Pressure against arc: 3 bar (43,5 psi)
<b>Ventilanschlussarten</b> Schweißende: DIN, SMS, Zoll Gewinde: DIN 11851, SMS 1145 Clamp: Tri-Clamp	<b>Valve connection</b> Welded ends: DIN, SMS, Inch Male ends: DIN 11851, SMS 1145 Clamp connection: Tri-Clamp
<b>Weitere Optionen</b> <ul style="list-style-type: none"><li>• Schließerwerkstoff; alternativ Teflon (GL25) glasfaserverstärkt, Tecapeek®, Techtron®</li><li>• Beheizbare Ausführung</li><li>• Leckageüberwachung der beweglichen O-Ring Dichtung / Dampfsperre mit Kugellagergeführte Schaltwelle</li><li>• Kombination verschiedener Anschlussarten</li><li>• Unterschiedliche Antriebsfabrikate nach Namur DIN ISO 5211 liefer- und adaptierbar</li><li>• 3-A Zulassung nach FDA</li></ul>	<b>Further options</b> <ul style="list-style-type: none"><li>• Shutter material; alternatively glass-fiber reinforced Teflon (GL25), Tecapeek®, Techtron®</li><li>• Heated version</li><li>• Leakage control of moving O-ring seal/steam barrier with ball-bearing supported selector shaft</li><li>• Combination of different types of connection</li><li>• Delivery and adaptation to actuators of different manufacture per Namur DIN ISO 5211</li><li>• 3-A approval / FDA</li></ul>



**LAEUFER International AG**  
Dr. Zimmermann Str. 18  
88709 Meersburg / Germany

Tel.: +49 (0) 7532-4326-0  
Fax: +49 (0) 7532-4326-53  
info@laeuffer-ag.de  
www.laeuffer-ag.de