

LIAG[®]

LAEUFER INTERNATIONAL AG



Válvulas de Arco & Válvulas Pig
Válvulas arco & Válvulas pig



Válvulas multipuerto higiénicas para productos pastosos de endurecimiento rápido y para procesos pig bajos en gérmenes

Válvulas de Arco & Válvulas Pig – la alternativa higiénica a la válvula de bola

Las válvulas de arco LIAG® y válvulas pig LIAG® que se desarrollaron en base a las directivas de diseño higiénico para cumplir con las altas exigencias en la ingeniería de procesos, garantizan un alto estándar sanitario.

Estas válvulas son especialmente apropiadas para productos viscosos y pastosos debido al paso completamente libre y su limpieza fácil y a fondo CIP (Clean In Place). Por consiguiente, ofrecen condiciones óptimas de uso para una amplia gama de procesos pig bajo en gérmenes/estériles (sistema pig DMV).

Debido a su diseño modular con un número mínimo de componentes y piezas de desgaste, estas válvulas se destacan por su alto estándar de higiene, bajos requerimientos de mantenimiento y fácil desmontaje aún en caso de unión soldada. Casi no se necesitan ni uniones roscadas ni abrazaderas, evitando de esta forma los riesgos sanitarios desde el principio.

Otras características de esta serie son sus pequeñas dimensiones de instalación y múltiples posibilidades de conversión.

Características

- Ausencia de zonas muertas
- Diseño adecuado para CIP/SIP con certificación EHEDG (diseño higiénico)
- Paso completamente libre – sin pérdida de presión
- Ausencia de residuos de productos y acumulación de sólidos
- Utilización de los pigs de labios LIAG® DMV
- Número mínimo de componentes y piezas de desgaste
- Aún en caso de unión soldada puede ser desmontado fácilmente
- Opcionalmente con clasificación 3-A conforme FDA



Válvulas multivías para materiales pastosos e de endurecimiento rápido, bem como para processos de pig de baixa contaminação

Válvulas arco & Válvulas pig – A alternativa higiénica para válvula esférica

As válvulas de arco LIAG® e as válvulas pig LIAG® foram projetadas em conformidade com as diretrizes Hygienic Design (EHEDG) para as severas exigências da tecnologia de processos e garantem um alto nível de higiene.

Devido à passagem totalmente livre e a simples limpeza por CIP (Clean In Place), estas válvulas são particularmente aptas para produtos viscosos e pastosos e tem ótimas condições para serem aplicadas em muitos processos de pig de baixa contaminação/estériles (tecnologia de pig DMV).

Devido à simplicidade construtiva baseada em um sistema modular e um número mínimo de componentes e peças desgastáveis, estas válvulas são higiénicas, necessitam de pouca manutenção e podem ser desmontadas fácil e rapidamente, mesmo que estejam soldadas. Conexões roscadas ou de grampo dos tubos são dispensáveis. Desta maneira, riscos de contaminação são eliminados desde o início.

Outras características desta série são suas pequenas dimensões de montagem e múltiplas possibilidades de conversão.

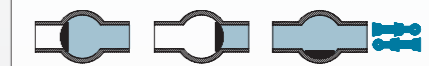


Características

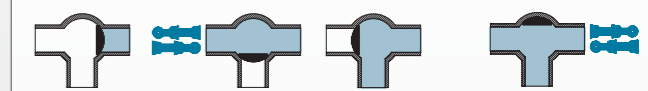
- Sem câmaras mortas
- Construção com capacidade CIP/SIP e classificação EHEDG (hygienic design)
- Passagem totalmente livre – sem perda de pressão
- Sem inclusões de produto e materiais sólidos presos
- Capacidade de uso dos pigs de lábios LIAG® DMV
- Número mínimo de componentes e peças desgastáveis
- Completamente desmontável mesmo quanto soldado
- Opcionalmente com classificação 3-A segundo FDA

Posiciones de accionamiento Posições de operação

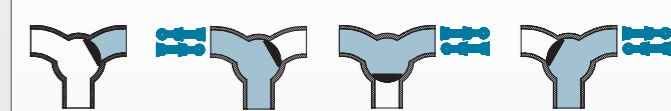
Válvula de arco de 2 vías Válvula arco de 2 vías



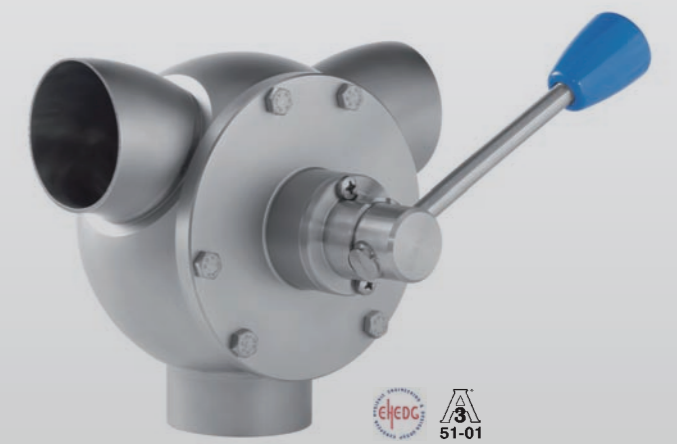
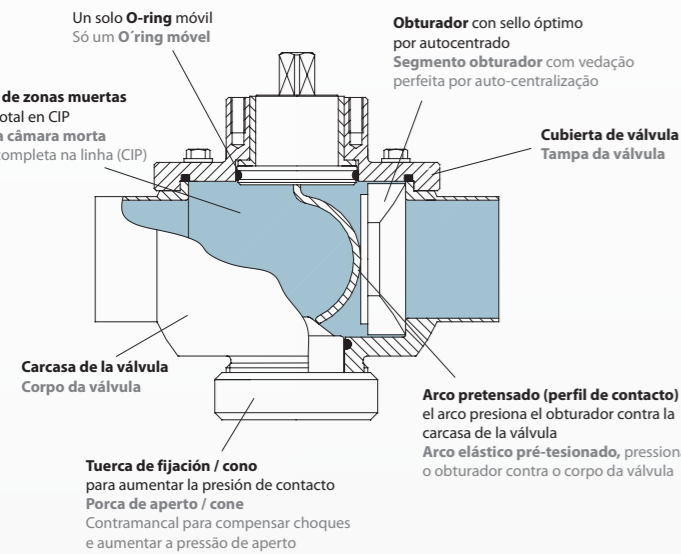
Válvula de arco de 3 vías Válvula arco de 3 vías



Válvula pig de 90°/120° Válvula pig de 90°/120°



■ Dirección de movimiento del pig / Direção do pig
■ Espacio de flujo del producto / Área de fluxo do produto



The clean decision.

Válvulas de Arco & Válvulas Pig Válvulas arco & Válvulas pig

<p>Datos técnicos Diámetros nominales de la válvula de arco: DIN DN 25 – DN 150 / SMS DN 25 – DN 102 / 1"– 6" pulgadas</p> <p>Diámetros nominales de la válvula pig: DIN DN 40 – DN 100 / SMS DN 38 – DN 102 / 1,5" – 4" pulgadas</p>	<p>Dados técnicos Diâmetros nominais da válvula arco: DIN DN 25 – DN 150 / SMS DN 25 – DN 102 / 1"– 6" polegadas</p> <p>Diâmetros nominais das válvulas pig: DIN DN 40 – DN 100 / SMS DN 38 – DN 102 / 1,5" – 4" polegadas</p>
<p>Materiales Piezas en contacto con el producto en acero inoxidable: AISI 316L (1.4404 / 1.4435) Otras piezas en acero inoxidable: AISI 304 (1.4301) Sellos O-ring: EPDM, FPM (Viton®), FEP, otras calidades previa solicitud Obturador: Hostaflo® (PTFE TFM1600)</p>	<p>Materiais Peças em aço inoxidável em contato com o produto: AISI 316L (1.4404 / 1.4435) Outras peças em aço inoxidável: AISI 304 (1.4301) O-rings de vedação: EPDM, FPM (Viton®), FEP, outros materiais a pedido Obturador: Hostaflo® (PTFE TFM1600)</p>
<p>Superficies En contacto con el producto: Ra ≤ 0,8 µm (Ra ≤ 32 µin)</p>	<p>Superfícies Em contato com o produto: Ra ≤ 0,8 µm (Ra ≤ 32 µin)</p>
<p>Temperatura Temperatura de operación: 110°C (230°F) Temperatura de corta duración: 140°C (284°F) – opcional hasta 160°C (320°F)</p>	<p>Temperatura Temperatura de operação: 110°C (230°F) Por pouco tempo: 140°C (284°F) – opcional até 160°C (320°F)</p>
<p>Presión de operación Detrás del arco elástico: 10 bar (145 psi) – opcional hasta 20 bar (290,1 psi) Contra el arco elástico: 3 bar (43,5 psi)</p>	<p>Pressão de operação Atrás do arco elástico: 10 bar (145 psi) – opcionalmente até 20 bar (290,1 psi) Pressão contra o arco elástico: 3 bar (43,5 psi)</p>
<p>Modos de conexión Conexión soldable: DIN, SMS, pulgadas Rosca: DIN 11851, SMS 1145 Clamp: Tri-Clamp</p>	<p>Conexões das válvulas Extremidades para solda: DIN, SMS Rosca: DIN 11851, SMS 1145 Grampo: Tri-Clamp</p>
<p>Otras opciones</p> <ul style="list-style-type: none"> • Material alternativo del obturador Teflon (GL25) reforzado con fibra de vidrio, Tecapeek®, Techtron® • Versión con calefacción • Indicación de caudal de pérdidas a través del O-ring móvil / barrera de vapor con eje de conmutación guiado por rodamientos • Combinación de diferentes tipos de conexión • Están disponibles y adaptables marcas diferentes de actuadores según Namur DIN ISO 5211 • Clasificación 3-A conforme FDA 	<p>Otras opções</p> <ul style="list-style-type: none"> • Material alternativo do obturador Teflon (GL25) reforçado com fibra de vidro, Tecapeek®, Techtron® • Com aquecimento • Monitoramento do vazamento do O-ring de vedação/ barreira de vapor com eixo de mudança guiado por rolamento • Combinação de modos diferentes de conexão • Acionadas por diferentes marcas conforme Namur DIN ISO 5211 e classificação 3-A segundo FDA disponíveis e adaptáveis • Classificação 3-A segundo FDA



LAEUFER International AG
Dr. Zimmermann Str. 18/3
88709 Meersburg / Germany

Tel.: +49 (0) 7532-4326-0
Fax: +49 (0) 7532-4326-53
info@laeuffer-ag.de
www.laeuffer-ag.de