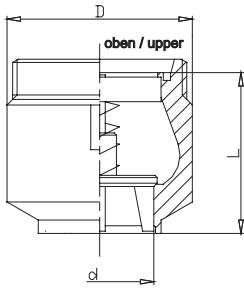
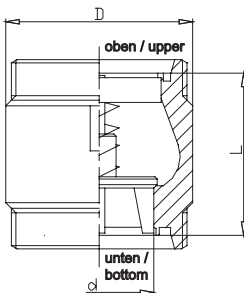


RÜCKSCHLAGVENTIL NON RETURN VALVE



4-fach geführte metallische Tellerdichtung
4-way controlled metallic disk seal



4-fach geführte metallische Tellerdichtung
4-way controlled metallic disk seal

DIN

Rückschlagventil, 1x Schweißende DIN 11850 - 1x Gewinde DIN11851

Non return valve, 1x welded end DIN 11850 -
1x male end DIN11851

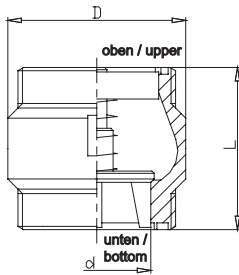
DN	Typ Type	Ø d	Ø D	L	p [bar]
25	25D61A	22	57	60	0,18
40	40D61A	36	70	62	0,12
50	50D61A	48,5	83	72	0,08
65	65D61A	60,5	100	82	0,05
80	80D61A	72	115	92	0,05

Rückschlagventil, 2x Gewinde DIN 11851

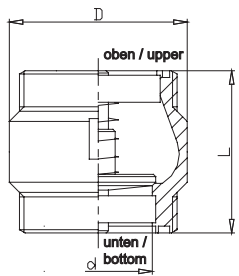
Non return valve, 2x male ends DIN 11851

DN	Typ Type	Ø d	Ø D	L	p [bar]
25	25D62A	22	57	60	0,18
40	40D62A	36	70	62	0,12
50	50D62A	48,5	83	72	0,08
65	65D62A	60,5	100	82	0,05
80	80D62A	72	115	92	0,05

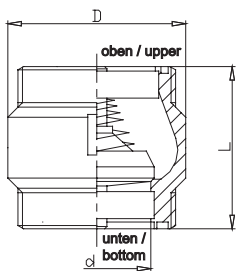
RÜCKSCHLAGVENTIL NON RETURN VALVE



4-fach geführte metallische Tellerdichtung
4-way controlled metallic disk seal



1-fach geführte Metalltellerdichtung
Single controlled metallic disk seal



1-fach geführte Teflontellerdichtung
Single controlled teflon disk seal

SMS

Rückschlagventil, 2x Gewinde SMS 1145 Non return valve, 2x male ends SMS 1145

DN	Typ Type	Ø d	Ø D	L	p [bar]
25	25S62A	25	50	60	0,18
38	38S62A	39	65	62	0,12

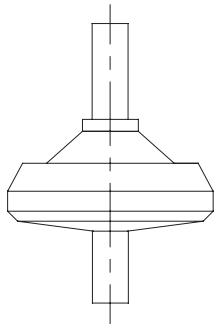
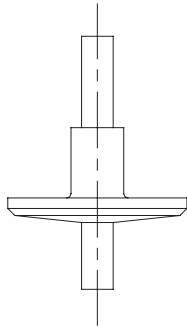
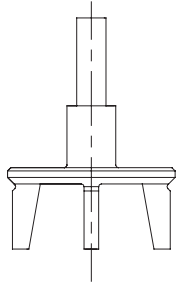
Rückschlagventil, 2x Gewinde SMS 1145 Non return valve, 2x male ends SMS 1145

DN	Typ Type	Ø d	Ø D	L	p [bar]
51	51S62B	48	79	72	0,08
63	63S62B	60	90	82	0,06
76	76S62B	71	110	92	0,05

Rückschlagventil, 2x Gewinde SMS 1145 Non return valve, 2x male ends SMS 1145

DN	Typ Type	Ø d	Ø D	L	p [bar]
51	51S62C	48	79	72	0,08
63	63S62C	60	90	82	0,06
76	76S62C	71	110	92	0,05

RÜCKSCHLAGVENTIL NON RETURN VALVE



ERSATZTEILE SPAREPARTS

4-fach geführte metallische Tellerdichtung 4-way controlled metallic disk seal

DN			Typ Type
25	25	1"	25SD621A
40	38	1,5"	38-40SD621A
50			50D621A
65			65D621A
80			80D621A

Für Typen Rückschlagventile: XXD61A / XXD62A / XXS62A
For types of non return valves: XXD61A / XXD62A / XXS62A

1-fach geführte metallische Tellerdichtung 1-way controlled metallic disk seal

DN			Typ Type
	51	2"	51S621B
	63	2,5"	63S621B
	76	3"	76S621B

Für Typ Rückschlagventil: XXS62B
For type of non return valve: XXS62B

1-fach geführte Teflontellerdichtung 1-way controlled teflon disk seal

DN			Typ Type
	51	2"	51S621C
	63	2,5"	63S621C
	76	3"	76S621C

Für Typ Rückschlagventil: XXS62C
For type of non return valve: XXS62C

Feder, zylindrisch Spring, cylindrical

DN			Typ Type
25	25	1"	25SD603B
40	38	1,5"	38-40SD603B
50	51	2"	50-51SD603B
65	63	2,5"	63-65SD603B
80	76	3"	76-80SD603B

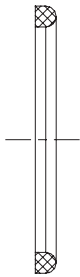
Für Typen Rückschlagventile: XXD61A / XXD62A / XXS62A / XX62B
For types of non return valves: XXD61A / XXD62A / XXS62A / XX62B

Feder, konisch Spring, conical

DN			Typ Type
	51	2"	51S622C
	63	2,5"	63S622C
	76	3"	76S622C

Für Typ Rückschlagventil: XXS62C
For type of non return valve: XXS62C

RÜCKSCHLAGVENTIL NON RETURN VALVE



Dichtring, DIN 11851-G, oben und unten Upper and bottom seal ring DIN 11851-G

DN		Typ Type	
		EPDM	FPM (Viton®)
25		25D01003-E	25D01003-V
40		40D01003-E	40D01003-V
50		50D01003-E	50D01003-V
65		65D01003-E	65D01003-V
80		80D01003-E	80D01003-V

Für Typen Rückschlagventile: XXD61A / XXD62A
For types of non return valves: XXD61A / XXD62A



Dichtring NBR, oben Upper seal ring NBR

DN			Typ Type
25	25	1"	25SD623-N
40	38	1,5"	38-40SD623-N
50	51	2"	50-51SD623-N
65	63	2,5"	63-65SD623-N
	76	3"	76S623-N

Für Typen Rückschlagventile: XXD61A / XXD62A / XXS62A / XXS62B / XXS63C
For types of non return valves: XXD61A / XXD62A / XXS62A / XXS62B / XXS63C



Dichtring, SMS 1145, unten Bottom seal ring, SMS 1145

DN			Typ Type	
			EPDM	FPM (Viton®)
25	1"	25S31004-E	25S31004-V	
38	1,5"	38S31004-E	38S31004-V	
51	2"	51S31004-E	51S31004-V	
76	3"	76S31004-E	76S31004-V	

Für Typen Rückschlagventile: XXS62A / XXS62B / XXS63C
For types of non return valves: XXS62A / XXS62B / XXS63C



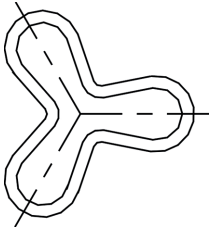
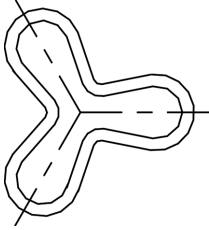
Dichtring NBR, unten Bottom seal ring NBR

DN			Typ Type
63	2,5"	63S623-N	

Für Typen Rückschlagventile: 63S62B / 63S62C
For type of non return valve: 63S62B / 63S62C

RÜCKSCHLAGVENTIL

NON RETURN VALVE



Führungsring oben

Upper guiding ring

DN			Typ Type
25	25	1"	25SD601Y
40	38	1,5"	38-40SD601Y
50	51	2"	50-51SD601Y
65	63	2,5"	63-65SD601Y
80	76	3"	76-80SD601Y

Für Typen Rückschlagventile: XXD61A / XXD62A / XXS62A / XXS62B / XXS62C
 For types of non return valves: XXD61A / XXD62A / XXS62A / XXS62B / XXS62C

Führungsring unten

Bottom guiding ring

DN			Typ Type
	51	2"	51S601A
	63	2,5"	63S601A
	76	3"	76S601A

Für Typen Rückschlagventile: XXS62B / XXS62C
 For types of non return valves: XXS62B / XXS62C