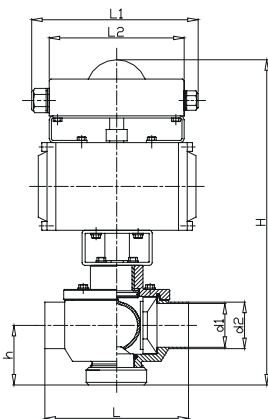
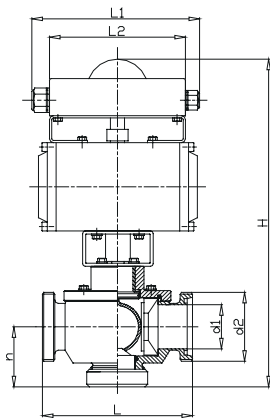
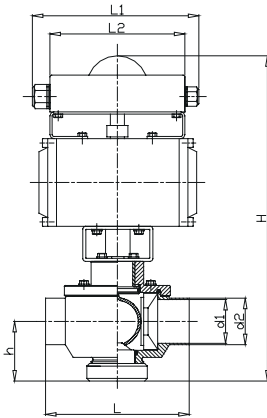


# Technische Daten

## Technical Data Overview

<b>Nennweiten</b> DIN DN25 - DN 100 / SMS DN25 - DN102 / Zoll 1" - 4"	<b>Nominal sizes</b> DIN DN25 - DN 100 / SMS DN25 - DN102 / Inch 1" - 4"
<b>Werkstoffe</b> Produktberührende Edelstahlteile: AISI 316L (1.4404 / 1.4435) Andere Edelstahlteile: AISI 304 (1.4301) O-Ring Dichtungen: EPDM, FPM (Viton®), FEP, andere Qualitäten auf Anfrage Schließer: Dyneon™ TFM1600	<b>Materials</b> Inox parts in contact with product: AISI 316L (1.4404 / 1.4435) Other inox parts: AISI 304 (1.4301) O-ring seals: EPDM, FPM (Viton®), FEP, other grades upon request Shutter: Dyneon™ TFM1600
<b>Oberflächen</b> Produktberührend: Ra ≤ 0,8 µm (Ra ≤ 32µin)	<b>Surfaces</b> In contact with product: Ra ≤ 0,8 µm (Ra ≤ 32µin)
<b>Temperatur</b> Betriebstemperatur: 110°C (230°F) Kurzzeitig: 140°C (284°F) – Optional bis 200°C (392°F)	<b>Temperature</b> Operating temperature: 110°C (230°F) Short-term: 140°C (284°F) – optionally up to 200°C (392°F)
<b>Betriebsdruck</b> Druck hinter Federbogen: 10 bar (145 psi) – Optional bis 20 bar (290,1 psi) Druck gegen Federbogen: 3 bar (43,5 psi)	<b>Operating pressure</b> Pressure behind arc: 10 bar (145 psi) – optionally up to 20 bar (290,1 psi) Pressure against arc: 3 bar (43,5 psi)
<b>Ausführungen</b> 2-Wege	<b>Versions</b> 2-way
<b>Antrieb</b> Elektropneumatische Regeleinheit bestehend aus: <ul style="list-style-type: none"> <li>• pneumatischem Stellantrieb 0°-90°</li> <li>• Stellungsregler Positurn 4-20mA (0-10V), 24V DC, IP65</li> </ul>	<b>Actuators</b> Electro-pneumatic control unit consisting of: <ul style="list-style-type: none"> <li>• pneumatic actuator 0°-90°</li> <li>• positioner Positurn 4-20mA (0-10V), 24V DC, IP65</li> </ul>
<b>Ventilanschlussarten</b> Schweißende: DIN, SMS, Zoll Gewinde: DIN 11851, SMS 1145 Clamp: Tri-Clamp	<b>Valve connection</b> Welded ends: DIN, SMS, Inch Male ends: DIN 11851, SMS 1145 Clamp connection: Tri-Clamp
<b>Weitere Optionen</b> <ul style="list-style-type: none"> <li>• Linearisierungseinsatz - Kennlinienanpassung</li> <li>• Beheizbare Ausführung</li> <li>• Schließerwerkstoff; alternativ Teflon (GL25) glasfaserverstärkt, Tecapeek®, Techtron®</li> <li>• Elektrischer Stellantrieb mit MOD Stellungsregler 4-20mA (0-10V), 220-240V, 50/60Hz / IP65 0°-90° (110V AC-Ausführung auf Anfrage)</li> <li>• Leckageüberwachung der beweglichen O-Ring Dichtung / Dampfsperre mit kugellagergeführter Schaltwelle</li> <li>• 3-A Zulassung nach FDA</li> </ul>	<b>Options</b> <ul style="list-style-type: none"> <li>• Linearization insert - mechanical adaptation of control characteristic</li> <li>• Heated version</li> <li>• Shutter material; alternatively glass-fiber reinforced Teflon (GL25), Tecapeek®, Techtron®</li> <li>• Electric actuator with MOD positioner 4-20mA (0-10V), 220-240V, 50/60Hz / IP65 / 0°-90° (110V AC-version upon request)</li> <li>• Leakage control of moving O-ring seal / steam barrier with ball-bearing supported selector shaft</li> <li>• 3-A approval / FDA</li> </ul>

## REGELVENTIL CONTROL VALVE



## DIN

### 2-Wege Regel-Bogenventil Serie 21, pneumatisch (L/L - L/F) Schweißende DIN 11850 2-way control arc valve series 21, pneumatic (air/air - air/spring), welded ends DIN 11850

DN	Typ Type	Ø d1	Ø d2	H	h	L	L1	L2
25	<b>25D52Aep21</b>	26	29	331	50	128	198	154
40	<b>40D52Aep21</b>	38	41	364	65	160	198	154
50	<b>50D52Aep21</b>	50	53	370	70	164	198	154
65	<b>65D52Aep21</b>	66	70	413	80	220	198	154
80	<b>80D52Aep21</b>	81	85	429	90	230	198	154
100	<b>100D52Aep21</b>	100	104	465	110	260	198	154

Elektropneumatische Regeleinheit bestehend aus:

- pneumatischem Stellantrieb 0°-90°
- Stellungsregler Positurn 4-20mA (0-10V), 24V DC, IP65

Electro-pneumatic control unit consisting of:

- pneumatic actuator 0°-90°
- positioner Positurn 4-20mA (0-10V), 24V DC, IP65

### 2-Wege Regel-Bogenventil Serie 21, pneumatisch (L/L - L/F), Gewinde DIN 11851 2-way control arc valve series 21, pneumatic (air/air - air/spring), male ends DIN 11851

DN	Typ Type	Ø d1	Ø d2	H	h	L	L1	L2
25	<b>25D520Aep21</b>	26	52	331	50	136	198	154
40	<b>40D520Aep21</b>	38	65	364	65	164	198	154
50	<b>50D520Aep21</b>	50	78	370	70	187	198	154
65	<b>65D520Aep21</b>	66	95	413	80	233	198	154
80	<b>80D520Aep21</b>	81	110	429	90	263	198	154
100	<b>100D520Aep21</b>	100	130	465	110	311	198	154

Elektropneumatische Regeleinheit bestehend aus:

- pneumatischem Stellantrieb 0°-90°
- Stellungsregler Positurn 4-20mA (0-10V), 24V DC, IP65

Electro-pneumatic control unit consisting of:

- pneumatic actuator 0°-90°
- positioner Positurn 4-20mA (0-10V), 24V DC, IP65

## SMS

### 2-Wege Regel-Bogenventil Serie 21, pneumatisch (L/L - L/F), Schweißende SMS 2-way control arc valve series 21, pneumatic (air/air - air/spring), welded ends SMS

DN	Typ Type	Ø d1	Ø d2	H	h	L	L1	L2
25	<b>25S52Aep21</b>	22,5	25	331	50	110	198	154
38	<b>38S52Aep21</b>	35,5	38	364	65	140	198	154
51	<b>51S52Aep21</b>	48,5	51	370	70	164	198	154
63	<b>63S52Aep21</b>	60,5	63,5	384	75	210	198	154
76	<b>76S52Aep21</b>	72	76	413	80	220	198	154
102	<b>102S52Aep21</b>	98	102	465	110	310	198	154

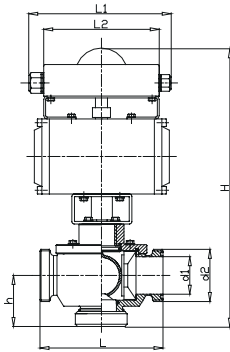
Elektropneumatische Regeleinheit bestehend aus:

- pneumatischem Stellantrieb 0°-90°
- Stellungsregler Positurn 4-20mA (0-10V), 24V DC, IP65

Electro-pneumatic control unit consisting of:

- pneumatic actuator 0°-90°
- positioner Positurn 4-20mA (0-10V), 24V DC, IP65

# REGELVENTIL CONTROL VALVE



## 2-Wege Regel-Bogenventil Serie 21, pneumatisch (L/L - L/F), Gewinde SMS 2-way control arc valve series 21, (air/air - air/spring), male ends SMS

DN	Typ Type	Ø d1	Ø d2	H	h	L	L1	L2
25	<b>25S520Aep21</b>	22,5	40	331	50	110	198	154
38	<b>38S520Aep21</b>	35,5	60	364	65	140	198	154
51	<b>51S520Aep21</b>	48,5	70	370	70	164	198	154
63	<b>63S520Aep21</b>	60,5	85,5	384	75	210	198	154
76	<b>76S520Aep21</b>	72	98	413	80	220	198	154
102	<b>102S520Aep21</b>	98	132	465	110	310	198	154

Elektropneumatische Regeleinheit bestehend aus:

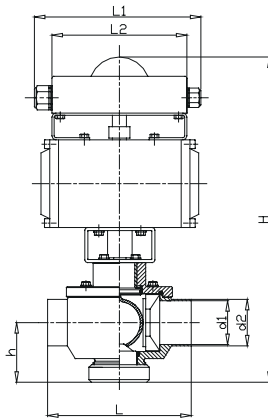
- pneumatischem Stellantrieb 0°-90°
- Stellungsregler Positurn 4-20mA (0-10V), 24V DC, IP65

Electro-pneumatic control unit consisting of:

- pneumatic actuator 0°-90°
- positioner Positurn 4-20mA (0-10V), 24V DC, IP65

## Zoll / Inch

## 2-Wege Regel-Bogenventil Serie 21, pneumatisch (L/L - L/F), Schweißende 2-way control arc valve series 21, pneumatic (air/air - air/spring), welded ends



DN	Typ Type	Ø d1	Ø d2	H	h	L	L1	L2
1"	<b>25C52Aep21</b>	22,2	25,4	331	50	110	198	154
1½"	<b>38C52Aep21</b>	34,9	38,1	364	65	140	198	154
2"	<b>51C52Aep21</b>	47,5	50,8	370	70	164	198	154
2½"	<b>63C52Aep21</b>	60,2	63,5	413	75	210	198	154
3"	<b>76C52Aep21</b>	72,9	76,2	429	80	220	198	154
4"	<b>102C52Aep21</b>	97,4	101,6	465	110	310	198	154

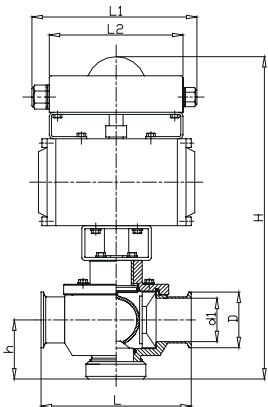
Elektropneumatische Regeleinheit bestehend aus:

- pneumatischem Stellantrieb 0°-90°
- Stellungsregler Positurn 4-20mA (0-10V), 24V DC, IP65

Electro-pneumatic control unit consisting of:

- pneumatic actuator 0°-90°
- positioner Positurn 4-20mA (0-10V), 24V DC, IP65

## 2-Wege Regel-Bogenventil Serie 21, pneumatisch (L/L - L/F), TC-Clamp 2-way control arc valve series 21, (air/air - air/spring), TC-clamp



DN	Typ Type	Ø d1	Ø D	H	h	L	L1	L2
1"	<b>25C520Aep21</b>	22,2	50,5	331	50	135,4	198	154
1½"	<b>38C520Aep21</b>	34,9	50,5	364	65	165,4	198	154
2"	<b>51C520Aep21</b>	47,5	64	370	70	189,4	198	154
2½"	<b>63C520Aep21</b>	60,2	77,5	384	75	235,4	198	154
3"	<b>76C520Aep21</b>	72,9	91	413	80	245,4	198	154
4"	<b>102C520Aep21</b>	97,4	119	465	110	335,4	198	154

Elektropneumatische Regeleinheit bestehend aus:

- pneumatischem Stellantrieb 0°-90°
- Stellungsregler Positurn 4-20mA (0-10V), 24V DC, IP65

Electro-pneumatic control unit consisting of:

- pneumatic actuator 0°-90°
- positioner Positurn 4-20mA (0-10V), 24V DC, IP65