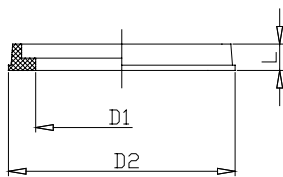
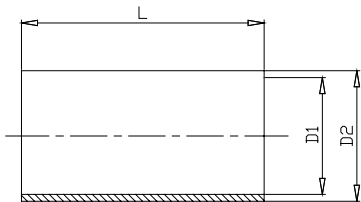
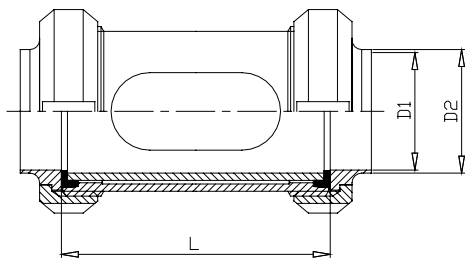


Technische Daten

Technical Data Overview

Nennweiten SMS DN25 - DN102		Nominal sizes SMS DN25 - DN102	
Werkstoffe Produktberührende Edelstahlteile: AISI316L (1.4404) Andere Edelstahlteile: AISI304 (1.4301) Glaszylinder: Borosilikat (Duran®) Dichtungen: Silikon		Materials Inox parts in contact with product: AISI316L (1.4404) Other inox parts: AISI304 (1.4301) Glass pipe: Borosilicate (Duran®) Seals: Silicone	
Oberflächen Produktberührend: Ra ≤ 0,8 µm (Ra ≤ 32µin)		Surfaces In contact with product: Ra ≤ 0,8 µm (Ra ≤ 32µin)	
Temperatur Betriebstemperatur: 110°C (230°F) Kurzzeitig: 140°C (284°F)		Temperature Operating temperature: 110°C (230°F) Short-term: 140°C (284°F)	
Druck Betriebsdruck: 10 bar max. (145 psi max.)		Pressure Operating pressure: 10 bar max. (145 psi max.)	
Anschlussarten Schweißende: SMS		Connection Welded ends: SMS	

SICHTGLÄSER SIGHT GLASSES



SMS

Sichtglas, 2x Schweißende SMS Sight glass, 2x welded ends SMS

DN	Typ Type	Ø D1	Ø D2	L
25	25S65	22,5	25	82
38	38S65	35,5	38	102
51	51S65	48,5	51	112
63	63S65	60,5	63,5	132
76	76S65	72	76	152
102	102S65	97,6	101,6	202

Rohrglas Glass pipe

DN	Typ Type	Ø D1	Ø D2	L
25	25S651	22	28	76
38	38S651	35,6	42	96
51	51S651	51	58	106
63	63S651	61,5	70	126
76	76S651	72	85	146
102	102S651	96	110	196

Dichtung für Sichtglas Gasket for sight glass

DN	Typ Type	Ø D1	Ø D2	L
25	25S652	22,5	36	8
38	38S652	35	56	8
51	51S652	49	66	8
63	63S652	61	81	8
76	76S652	73	94	8
102	102S652			