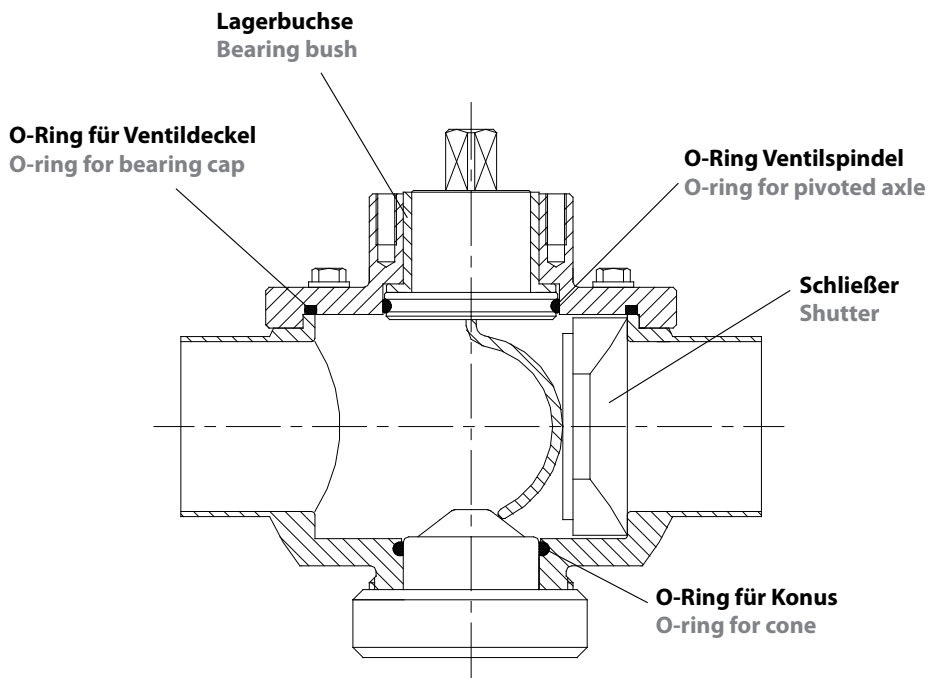
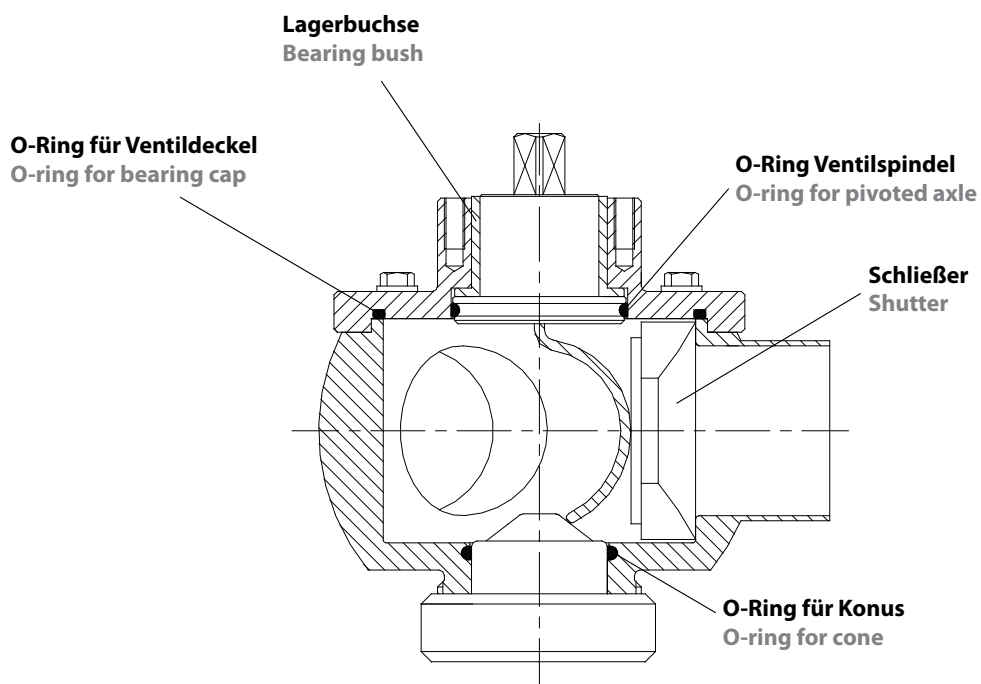


# ERSATZTEILE UND ZUBEHÖR SPARE PARTS AND ACCESSORIES

## LIAG® Bogenventile LIAG® arc valves



## LIAG® Molchweichen LIAG® pigging valves



# ERSATZTEILE UND ZUBEHÖR SPARE PARTS AND ACCESSORIES

## O-Ring Set EPDM

Bestehend aus:  
1x O-Ring für Ventilspindel\*  
1x O-Ring für Ventildeckel  
1x O-Ring für Konus

## O-ring set EPDM

Consists of:  
1x O-ring for pivoted axle\*  
1x O-ring for bearing cap  
1x O-ring for cone

## O-Ring Set FPM (Viton®)

Bestehend aus:  
1x O-Ring für Ventilspindel\*  
1x O-Ring für Ventildeckel  
1x O-Ring für Konus

## O-ring set FPM (Viton®)

Consists of:  
1x O-ring for pivoted axle\*  
1x O-ring for bearing cap  
1x O-ring for cone

## O-Ring Set FEP

Bestehend aus:  
1x O-Ring für Ventilspindel\*  
1x O-Ring für Ventildeckel  
1x O-Ring für Konus

## O-ring set FEP

Consists of:  
1x O-ring for pivoted axle\*  
1x O-ring for bearing cap  
1x O-ring for cone

## Für Bogenventile und Molchweichen

For arc valves and pigging valves

## EPDM O-Ring Set

EPDM O-ring set

DN			Typ Type
25	25	1"	25SD502S21E
40	38	1½"	38-40SD502S21E
50	51	2"	50-51SD502S21E
	63	2½"	63S502S21E
65	76	3"	65-76SD502S21E
80			80D502S21E
100	102	4"	100-102SD502S21E
150		6"	150D502E

## FPM (Viton®) O-Ring Set

FPM (Viton®) O-ring set

DN			Typ Type
25	25	1"	25SD502S21V
40	38	1½"	38-40SD502S21V
50	51	2"	50-51SD502S21V
	63	2½"	63S502S21V
65	76	3"	65-76SD502S21V
80			80D502S21V
100	102	4"	100-102SD502S21V
150		6"	150D502V

## FEP O-Ring Set

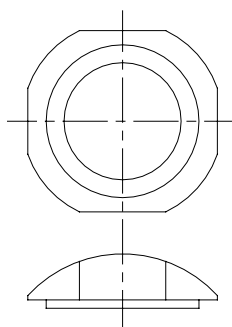
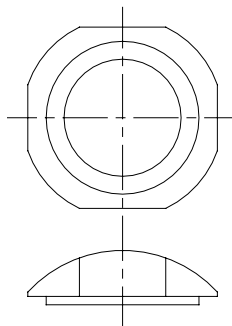
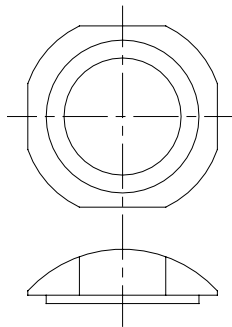
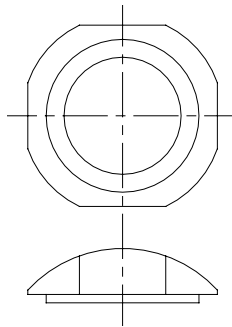
FEP O-ring set

DN			Typ Type
25	25	1"	25SD502S21FEP
40	38	1½"	38-40SD502S21FEP
50	51	2"	50-51SD502S21FEP
	63	2½"	63S502S21FEP
65	76	3"	65-76SD502S21FEP
80			80D502S21FEP
100	102	4"	100-102SD502S21FEP
150		6"	150D502FEP

\* Hinweis:  
Bei Bogenventilen mit „Leckageüberwachung der beweglichen O-Ring Dichtung“ sind im O-Ring Set zwei O-Ringe für die Ventilspindel enthalten.

\* Please note:  
For arc valves with "leakage control of the moving O-ring seal", the O-ring set contains two O-rings for the pivoted axle.

**ERSATZTEILE  
UND ZUBEHÖR**  
SPARE PARTS  
AND ACCESSORIES



**Für Bogenventile und Molchweichen**

For arc valves and pigging valves

**Dyneon™ TFM1600 Schließer Dyneon™ TFM1600 shutter**

DN			Typ Type
25	25	1"	<b>25SD501T</b>
40	38	1½"	<b>38-40SD501T</b>
50	51	2"	<b>50-51SD501T</b>
	63	2½"	<b>63S501T</b>
65	76	3"	<b>65-76SD501T</b>
80			<b>80D501T</b>
100	102	4"	<b>100-102SD501T</b>
150		6"	<b>150D501T</b>

**PTFE GL25 Schließer (glasfaserverstärkt) PTFE GL25 shutter (glass-fiber reinforced)**

DN			Typ Type
25	25	1"	<b>25SD501G</b>
40	38	1½"	<b>38-40SD501G</b>
50	51	2"	<b>50-51SD501G</b>
	63	2½"	<b>63S501G</b>
65	76	3"	<b>65-76SD501G</b>
80			<b>80D501G</b>
100	102	4"	<b>100-102SD501G</b>
150		6"	a.A. upon request

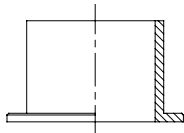
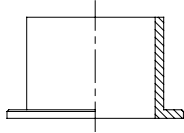
**Techtron® Schließer Techtron® shutter**

DN			Typ Type
25	25	1"	<b>25SD501H</b>
40	38	1½"	<b>38-40SD501H</b>
50	51	2"	<b>50-51SD501H</b>
	63	2½"	<b>63S501H</b>
65	76	3"	<b>65-76SD501H</b>
80			<b>80D501H</b>
100	102	4"	<b>100-102SD501H</b>

**Tecapeek® Schließer Tecapeek® shutter**

DN			Typ Type
25	25	1"	<b>25SD501P</b>
40	38	1½"	<b>38-40SD501P</b>
50	51	2"	<b>50-51SD501P</b>
	63	2½"	<b>63S501P</b>
65	76	3"	<b>65-76SD501P</b>
80			<b>80D501P</b>
100	102	4"	<b>100-102SD501P</b>

**ERSATZTEILE  
UND ZUBEHÖR  
SPARE PARTS  
AND ACCESSORIES**



**Für Bogenventile und Molchweichen**

For arc valves and pigging valves

**Lagerbuchse aus POM (Polyacetal) Bearing bush POM (Polyacetal)**

DN			Typ Type
25	25	1"	<b>25SD503</b>
40	38	1½"	<b>38-80SD503</b>
50	51	2"	<b>38-80SD503</b>
65	63	2½"	<b>38-80SD503</b>
80	76	3"	<b>38-80SD503</b>
100	102	4"	<b>100-102SD503</b>

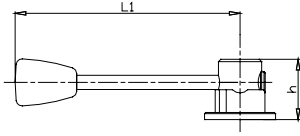
**Lagerbuchse aus Dyneon™ TFM1600 Bearing bush Dyneon™ TFM1600**

DN			Typ Type
25	25	1"	<b>25SD503T</b>
40	38	1½"	<b>38-80SD503T</b>
50	51	2"	<b>38-80SD503T</b>
65	63	2½"	<b>38-80SD503T</b>
80	76	3"	<b>38-80SD503T</b>
100	102	4"	<b>100-102SD503T</b>

**Stirnlochschlüssel zum Montieren der Anzugsmutter  
Assembling tool for the pinching nut**

DN			Typ Type
25	25	1"	<b>25-150SL</b>
40	38	1½"	<b>25-150SL</b>
50	51	2"	<b>25-150SL</b>
65	63	2½"	<b>25-150SL</b>
80	76	3"	<b>25-150SL</b>
100	102	4"	<b>25-150SL</b>

**ERSATZTEILE  
UND ZUBEHÖR**  
SPARE PARTS  
AND ACCESSORIES

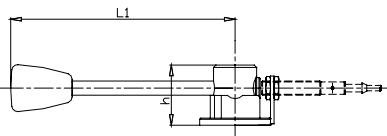


**Für Molchweichen For pigging valves**

**Standard Handhebel, 3 x 120°**  
Standard handle, 3 x 120°

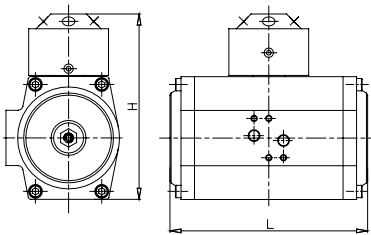
	DN		L1	h	Typ Type
40	38	1½"	160	51	<b>38-40SD506-120</b>
50	51	2"	190	51	<b>50-63SD506-120</b>
	63	2½"	190	51	<b>50-63SD506-120</b>
65	76	3"	190	51	<b>65-80SD506-120</b>
80			190	51	<b>65-80SD506-120</b>
100	102	4"	270	51	<b>100-102SD506-120</b>

**Standard Handhebel mit Rückmeldehalter M12, 0° - 120°**  
Standard handle with feedback bracket M12, 0° - 120°



	DN		L1	h	Typ Type
40	38	1½"	160	51	<b>38-40SD506-120R</b>
50	51	2"	190	51	<b>50-63SD506-120R</b>
	63	2½"	190	51	<b>50-63SD506-120R</b>
65	76	3"	190	51	<b>65-80SD506-120R</b>
80			190	51	<b>65-80SD506-120R</b>
100	102	4"	270	51	<b>100-102SD506-120R</b>

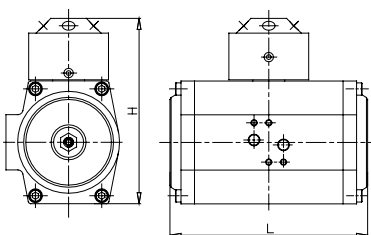
**Pneumatiktrieb mit Aluminiumgehäuse Serie B, luftöffnend / luftschießend, 0° - 120°**  
Pneumatic actuator with aluminium housing series B, air to open / air to close, 0° - 120°



	DN		L	H	Typ Type
40	38	1½"	182	157	<b>38-63KB50V</b>
50	51	2"	182	157	<b>38-63KB50V</b>
	63	2½"	182	157	<b>38-63KB50V</b>
65 - 80	76	3"	236	174	<b>65-80KB50V</b>
100	102	4"	236	174	<b>100-102KB50V</b>

Gehäuse mit PTFE Beschichtung auf Anfrage / PTFE coated housing upon request

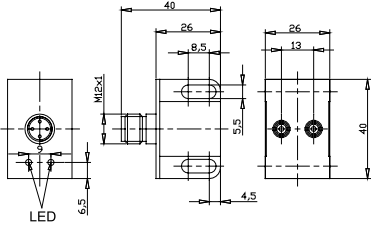
**Dreipositions-Pneumatiktrieb mit Aluminiumgehäuse Serie B, luftöffnend / luftschießend, 0° - 120° - 240°**  
3-position pneumatic actuator with aluminium housing series B, air to open / air to close, 0° - 120° - 240°



	DN		L	H	Typ Type
40	38	1½"	410	157	<b>38-63KB52V</b>
50	51	2"	410	157	<b>38-63KB52V</b>
	63	2½"	410	157	<b>38-63KB52V</b>
65 - 80	76	3"	518	174	<b>65-80KB52V</b>
100	102	4"	518	174	<b>100-102KB52V</b>

Gehäuse mit PTFE Beschichtung auf Anfrage / PTFE coated housing upon request

**ERSATZTEILE  
UND ZUBEHÖR**  
**SPARE PARTS  
AND ACCESSORIES**



CE

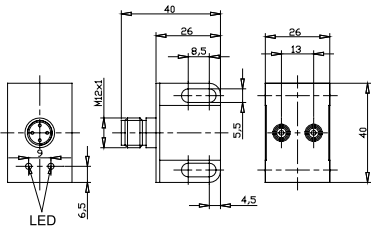
**Für Molchweichen For pigging valves**

**Induktiver Näherungsschalter (Doppelsensor), 24V DC für Pneumatiktrieb Serie B**  
**Inductive proximity switch (double sensor), 24V DC for pneumatic actuator series B**

DN			Typ Type
40	38	1½"	<b>25-102M55</b>
50	51	2"	<b>25-102M55</b>
65	63	2½"	<b>25-102M55</b>
80	76	3"	<b>25-102M55</b>
100	102	4"	<b>25-102M55</b>

**Induktiver Näherungsschalter (Doppelsensor), 20-250V AC für Pneumatiktrieb Serie B**  
**Inductive proximity switch (double sensor), 20-250V AC for pneumatic actuator series B**

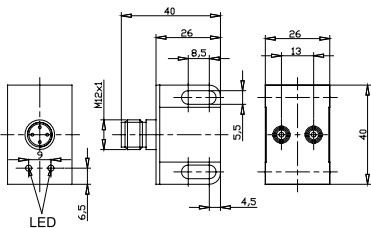
DN			Typ Type
40	38	1½"	<b>25-102M55A</b>
50	51	2"	<b>25-102M55A</b>
65	63	2½"	<b>25-102M55A</b>
80	76	3"	<b>25-102M55A</b>
100	102	4"	<b>25-102M55A</b>



CE

**Induktiver Näherungsschalter (Doppelsensor), 8,2V DC für Pneumatiktrieb Serie B, Ex**  
**Inductive proximity switch (double sensor), 8,2V DC for pneumatic actuator series B, Ex**

DN			Typ Type
40	38	1½"	<b>25-102M55AT</b>
50	51	2"	<b>25-102M55AT</b>
65	63	2½"	<b>25-102M55AT</b>
80	76	3"	<b>25-102M55AT</b>
100	102	4"	<b>25-102M55AT</b>

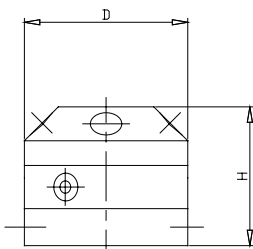


CE Ex

5

**Schaltnocken für Pneumatiktrieb Serie B, 0° - 120° (240°)**  
**Target puck for pneumatic actuator series B, 0° - 120° (240°)**

DN	Ø D	H	Typ Type
40	38	1½"	<b>38-102SN53</b>
50	51	2"	<b>38-102SN53</b>
65	63	2½"	<b>38-102SN53</b>
80	76	3"	<b>38-102SN53</b>
100	102	4"	<b>38-102SN53</b>



**ERSATZTEILE  
UND ZUBEHÖR**  
SPARE PARTS  
AND ACCESSORIES



Bestehend aus:  
2 x 5/2 Magnetventil  
1 x Adapterplatte  
inkl. komplette Verschlauchung

Consists of:  
2 x 5/2 solenoid valve  
1 x mounting plate  
incl. complete tubing

**Für Molchweichen For pigging valves**

**5/2 Magnetventil mit Gerätesteckdose für Pneumatiktrieb mit Aluminiumgehäuse Serie B**

5/2 Solenoid valve with cable plug for pneumatic actuator with aluminium housing series B

DN			Typ Type		
40	38	1½"	25-102MVA24D	24V DC	G 1/4
			25-102MVA115A	115V AC	
			25-102MVA230A	230V AC	
50	51	2"	25-102MVA24D	24V DC	G 1/4
			25-102MVA115A	115V AC	
			25-102MVA230A	230V AC	
	63	2½"	25-102MVA24D	24V DC	G 1/4
			25-102MVA115A	115V AC	
			25-102MVA230A	230V AC	
65-80	76	3"	25-102MVA24D	24V DC	G 1/4
			25-102MVA115A	115V AC	
			25-102MVA230A	230V AC	
100	102	4"	25-102MVA24D	24V DC	G 1/4
			25-102MVA115A	115V AC	
			25-102MVA230A	230V AC	

**Steuerventilblock für Dreipositions-Pneumatiktrieb mit Aluminiumgehäuse Serie B**

Steering unit for 3-position operating pneumatic actuator with aluminium housing series B

DN			Typ Type		
40	38	1½"	25-102STV24D	24V DC	G 1/4
			25-102STV115A	115V AC	
			25-102STV230A	230V AC	
50	51	2"	25-102STV24D	24V DC	G 1/4
			25-102STV115A	115V AC	
			25-102STV230A	230V AC	
	63	2½"	25-102STV24D	24V DC	G 1/4
			25-102STV115A	115V AC	
			25-102STV230A	230V AC	
65-80	76	3"	25-102STV24D	24V DC	G 1/4
			25-102STV115A	115V AC	
			25-102STV230A	230V AC	
100	102	4"	25-102STV24D	24V DC	G 1/4
			25-102STV115A	115V AC	
			25-102STV230A	230V AC	

## ERSATZTEILE UND ZUBEHÖR SPARE PARTS AND ACCESSORIES

Bestehend aus:

- 2 x Kolben-Führungsring
- 2 x Führungssegment
- 1 x Gleitring „oben“
- 1 x Gleitring „unten“

Consists of:

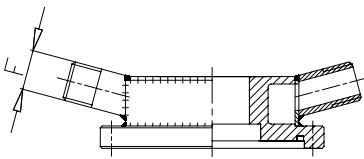
- 2 x piston guiding ring
- 2 x guiding segment
- 1 x slip ring "top"
- 1 x slip ring "bottom"

Bestehend aus:

- 2 x Deckeldichtung
- 2 x O-Ring „Kolben“
- 2 x O-Ring „Antriebsritzel“
- 2 x O-Ring „Einstellschraube“
- 1 x O-Ring „innere  
Endlageneinstellung“

Consists of:

- 2 x gasket for cap
- 2 x O-ring "piston"
- 2 x O-ring "drive pinion"
- 2 x O-ring "adjusting screw"
- 1 x O-ring "inside end  
position adjustment"



## Für Molchweichen For pigging valves

### Verschleißteilesatz für Pneumatiktrieb Serie B

Set of wearing parts for pneumatic actuator series B

DN			Typ Type
40	38	1½"	<b>25-63W</b>
50	51	2"	<b>25-63W</b>
	63	2½"	<b>25-63W</b>
65-80	76	3"	<b>65-102W</b>
100	102	4"	<b>65-102W</b>

### O-Ring Set für Pneumatiktrieb Serie B

O-ring set for pneumatic actuator series B

DN			Typ Type
40	38	1½"	<b>25-63OR</b>
50	51	2"	<b>25-63OR</b>
	63	2½"	<b>25-63OR</b>
65-80	76	3"	<b>65-102OR</b>
100	102	4"	<b>65-102OR</b>

### Beheizbarer Ventildeckel (Wasser/Dampf)

Heated bearing cap (water/steam)

DN		F	Typ Type
40	38	1,5"	<b>38-40SDV505H</b>
50	51	2"	<b>50-51SDV505H</b>
	63	2,5"	<b>63SV505H</b>
65	76	3"	<b>65-76SDV505H</b>
80		R 1/2	<b>80DV505H</b>
100	102	4"	<b>100-102SDV505H</b>